

身障者用トイレ

■ 製品案内 ■



「身体にやさしい」と「明るく快適に」を かたちにしました

特長

●イベントの時など屋外設置に最適

- ▶自然の中で明るく気持ちよく使用できます
- ▶屋根に明かりとりがあり、昼間は明るいので電気がいりません
- ▶設置も簡単

●材質FRP使用

- ▶耐久性があり清潔。掃除が楽

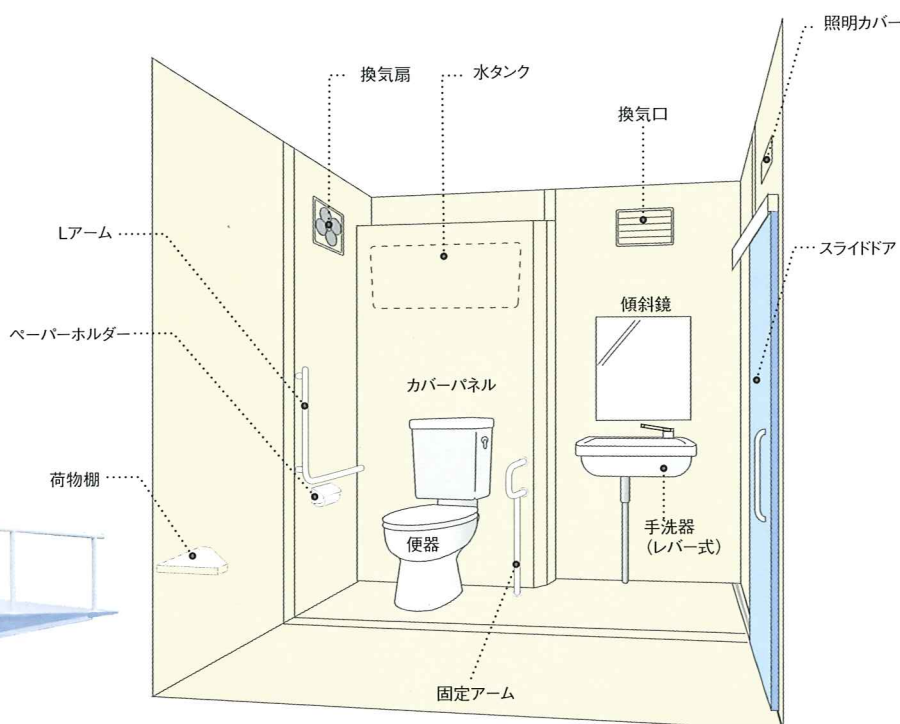
●断熱材25mm使用

- ▶夏涼しく冬暖かい身体にやさしいトイレです



■身障者用トイレ価格表

品名・形式	品番	標準価格
簡易水洗式	MBT-K1	2,500,000円
水洗式	MBT-H1	2,400,000円
スロープ	MBT-S1	350,000円



機能性を重視した 内部仕様



簡易水洗式洋式便器



レバー式手洗器・傾斜鏡



水洗式洋式便器

人にやさしい機能とゆとりの
スペース…
使いやすさと安全性を十分
考慮したバリアフリー製品です



簡易水洗用水タンク及び汲取口

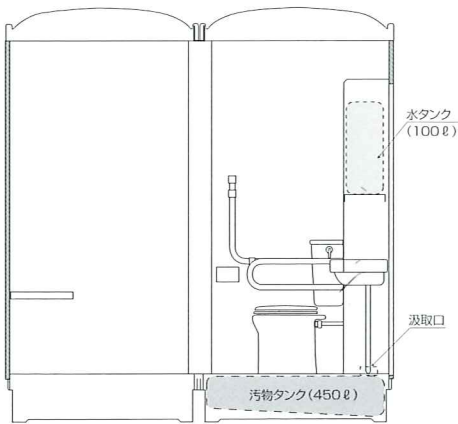
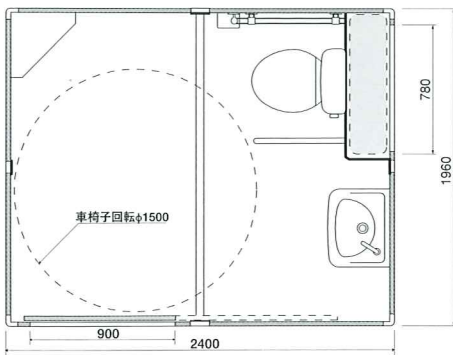
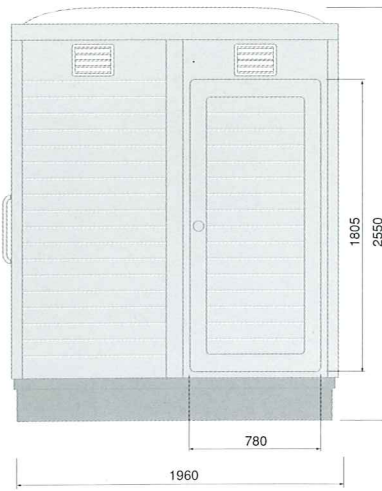
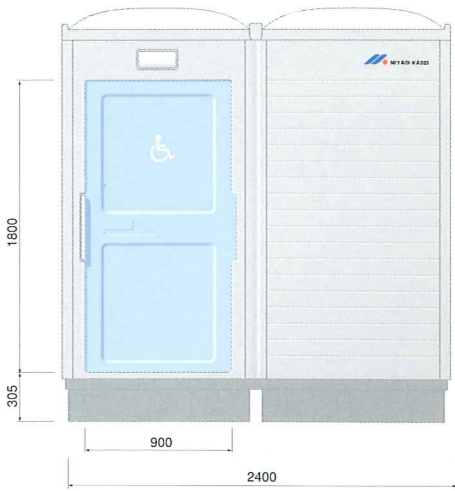
■身障者用トイレ標準仕様

仕様・設備		MBT-K1(簡易水洗式)	MBT-H1(水洗式)
本体仕様	屋根	FRP製	
	壁パネル	FRP製サンドイッチパネル(25mm硬質ウレタン入り)	
	ドアパネル	FRP製サンドイッチパネル(25mm硬質ウレタン入り)	
	床パネル	FRP製(ノンスリップ模様)	
	ベース	FRP製	
	汚物タンク	FRP製(450ℓ)	—
	水タンク	FRP製(100ℓ)	—
衛生器具	大便器	簡易水洗式(ロータンク付)	水洗式(ロータンク付)
	手洗器	レバー式手洗器	
	鏡	傾斜鏡(480×588)	
	手すり	固定アーム1ヶ、L型アーム1ヶ(ステンレス製)	
付属品	ペーパーホルダー、荷物棚、換気扇、換気口、照明カバー		

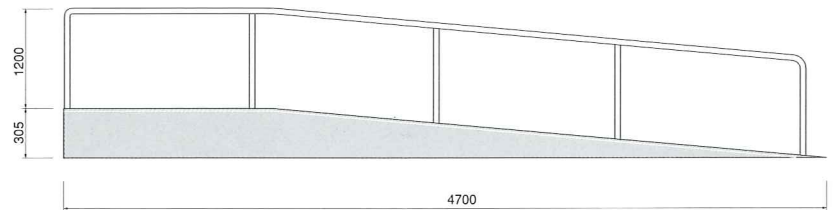
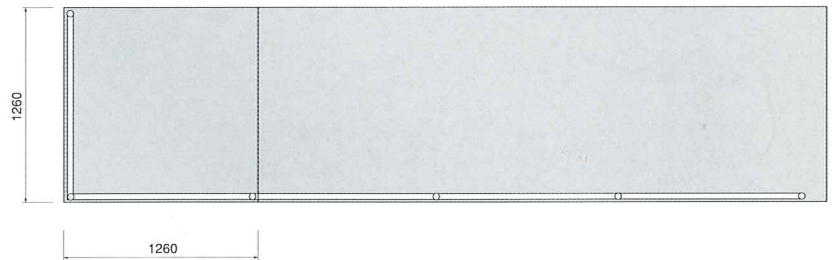


三本木町ひまわりの丘

〈身障者用トイレ 構造図〉



■スロープ



■製造元

 株式会社宮城化成

宮城県栗原市一迫北沢半金沢15-4
TEL (0228)52-3931・FAX (0228)52-3933

■販売元

